



Un regard de l'OCDE sur le Chili

Angel Melguizo
OCDE, Centre de développement

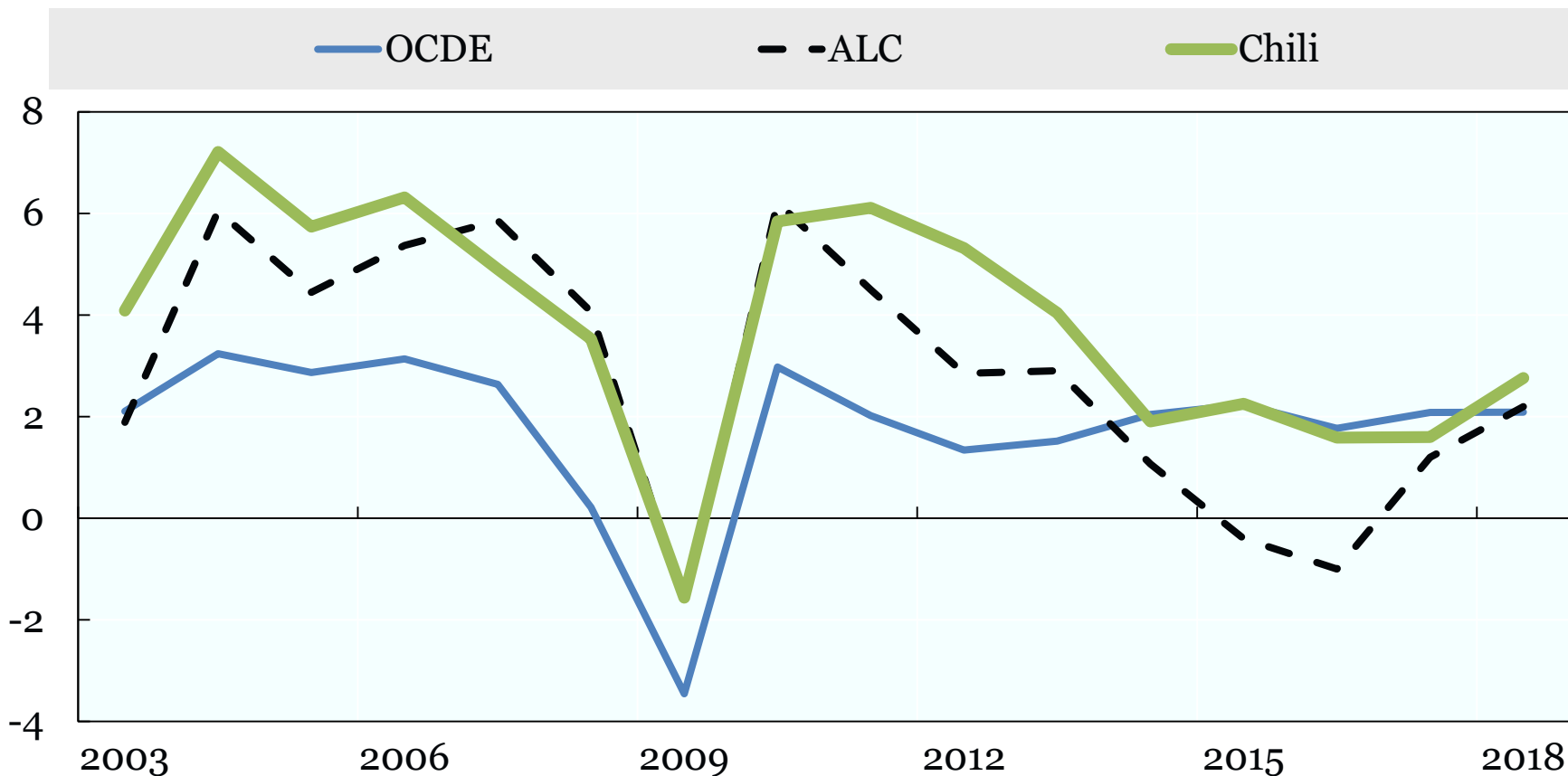
Le Chili: de la dictature à la démocratie
France-Amériques, lundi 27 novembre 2017



Une croissance économique plus forte par rapport aux pays de l'Amérique latine et de l'OCDE

Croissance du PIB au Chili, Amérique latine et l'OCDE

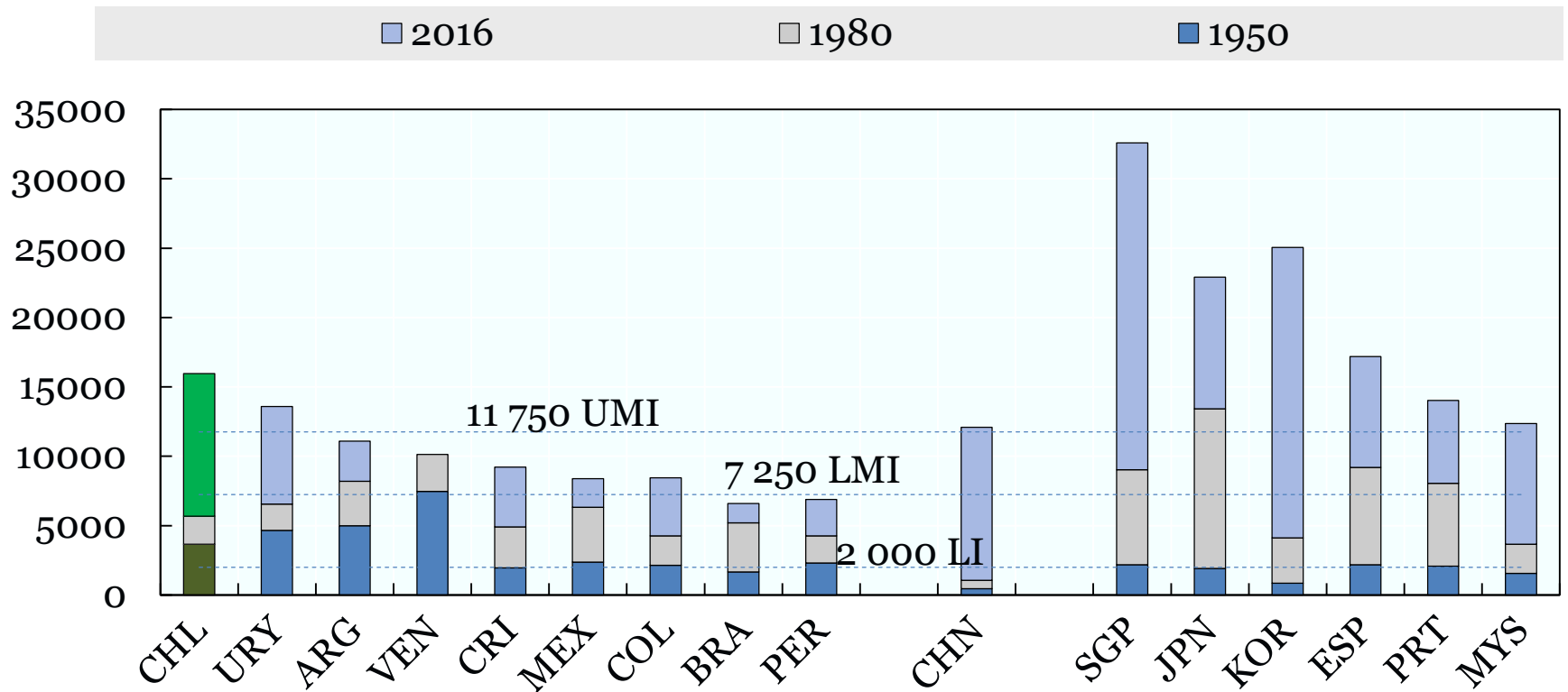
(Année sur année – variation en %)





Le Chili a échappé au *piège du revenu intermédiaire*...

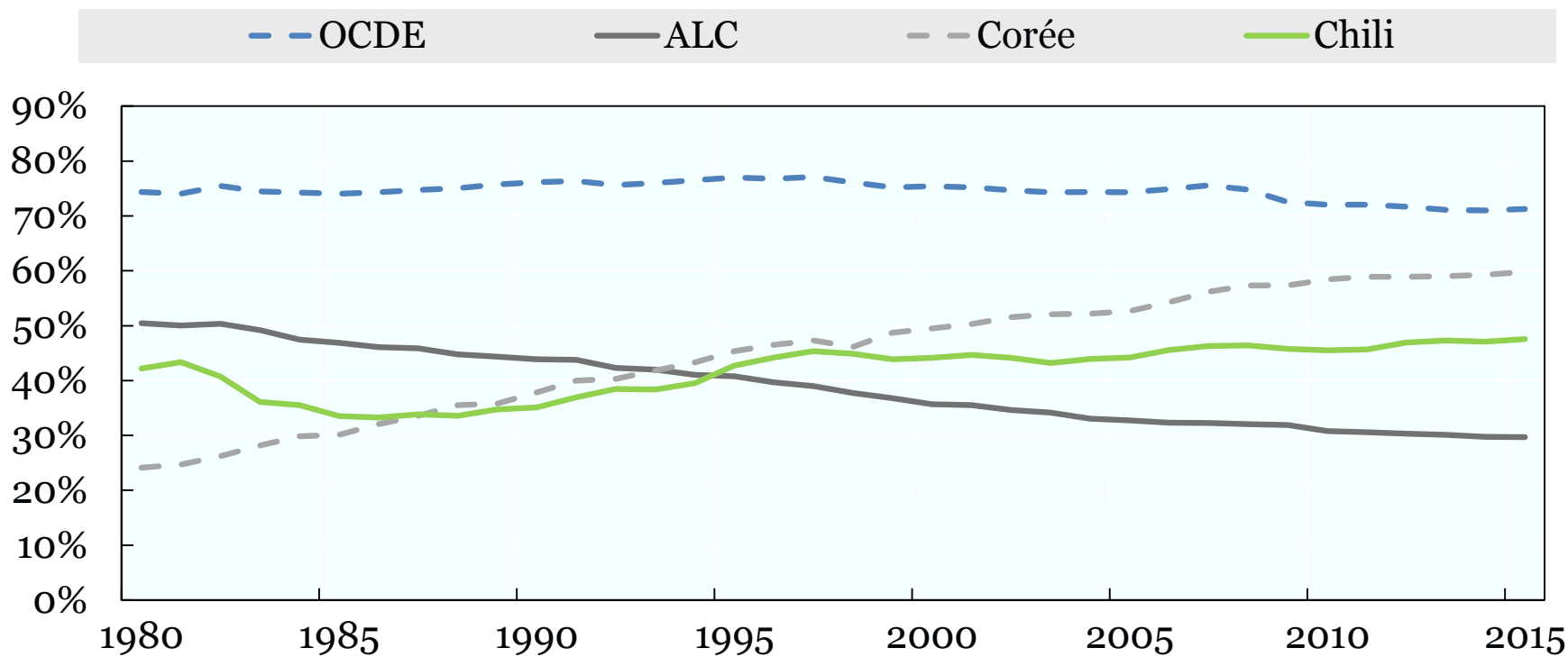
Le piège du revenu intermédiaire (Middle-income trap) en Amérique latine et OCDE (PIB per capita, 1990 USD PPP)





... grâce à une productivité qui s'est approchée de celle de l'OCDE

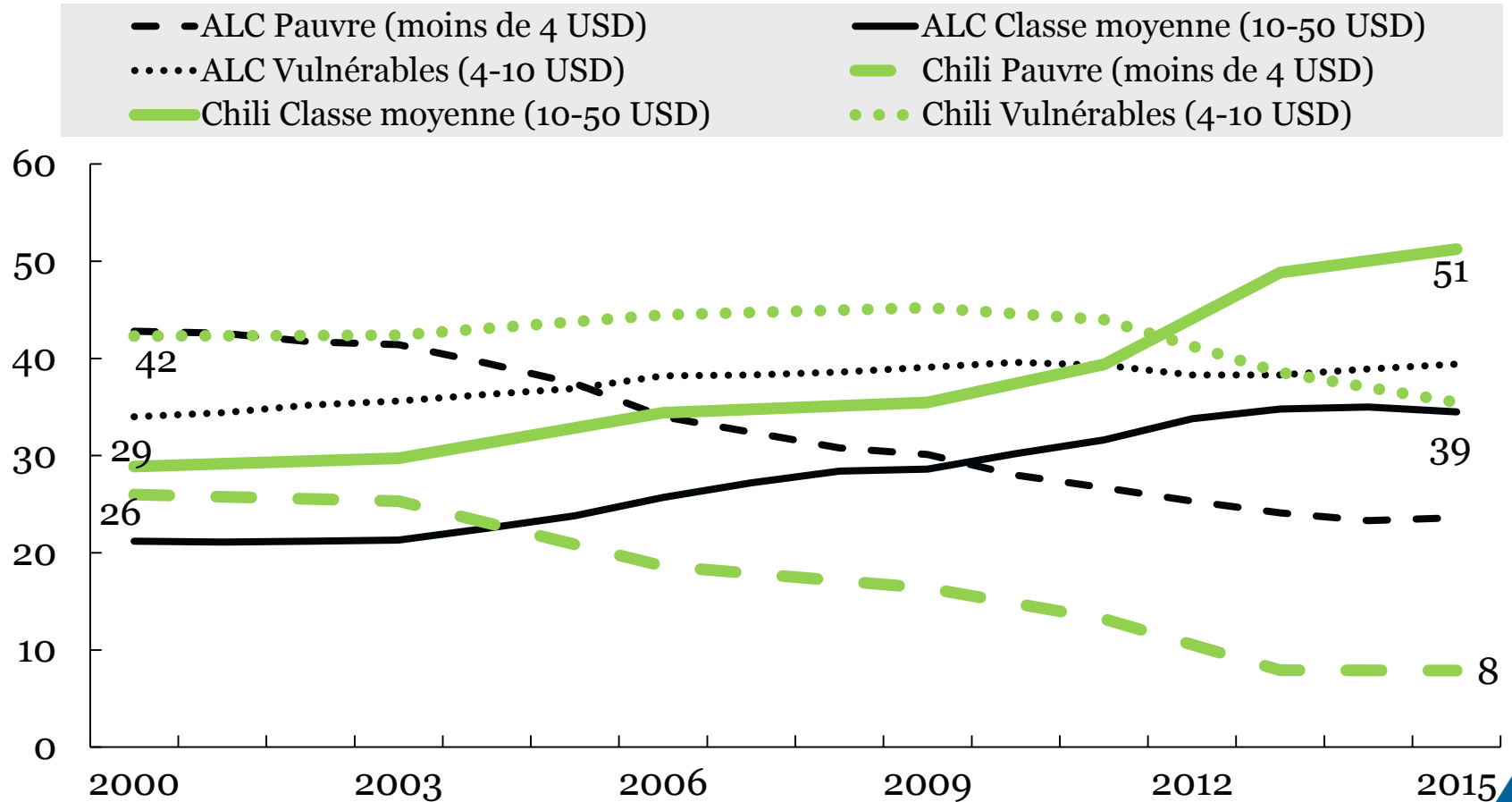
La productivité du travail (% de la productivité aux États-Unis)





Le Chili a réduit la pauvreté et l'a transformée en une classe moyenne consolidée...

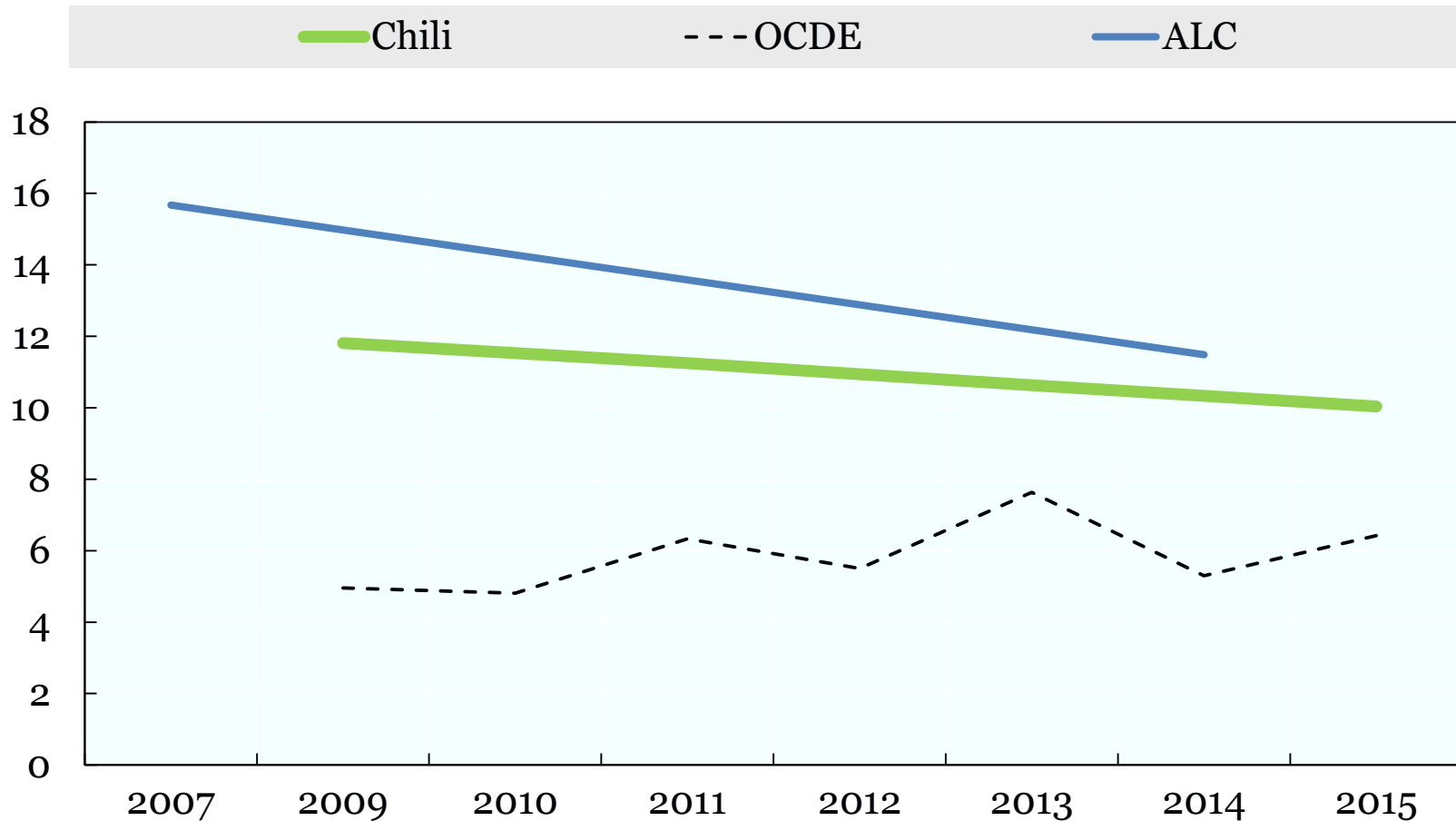
La population par niveau de revenu per capita au Chili et Amérique latine (% de la population totale)





... avec une inégalité des revenus élevée,
mais toutefois inférieure à celle de la région

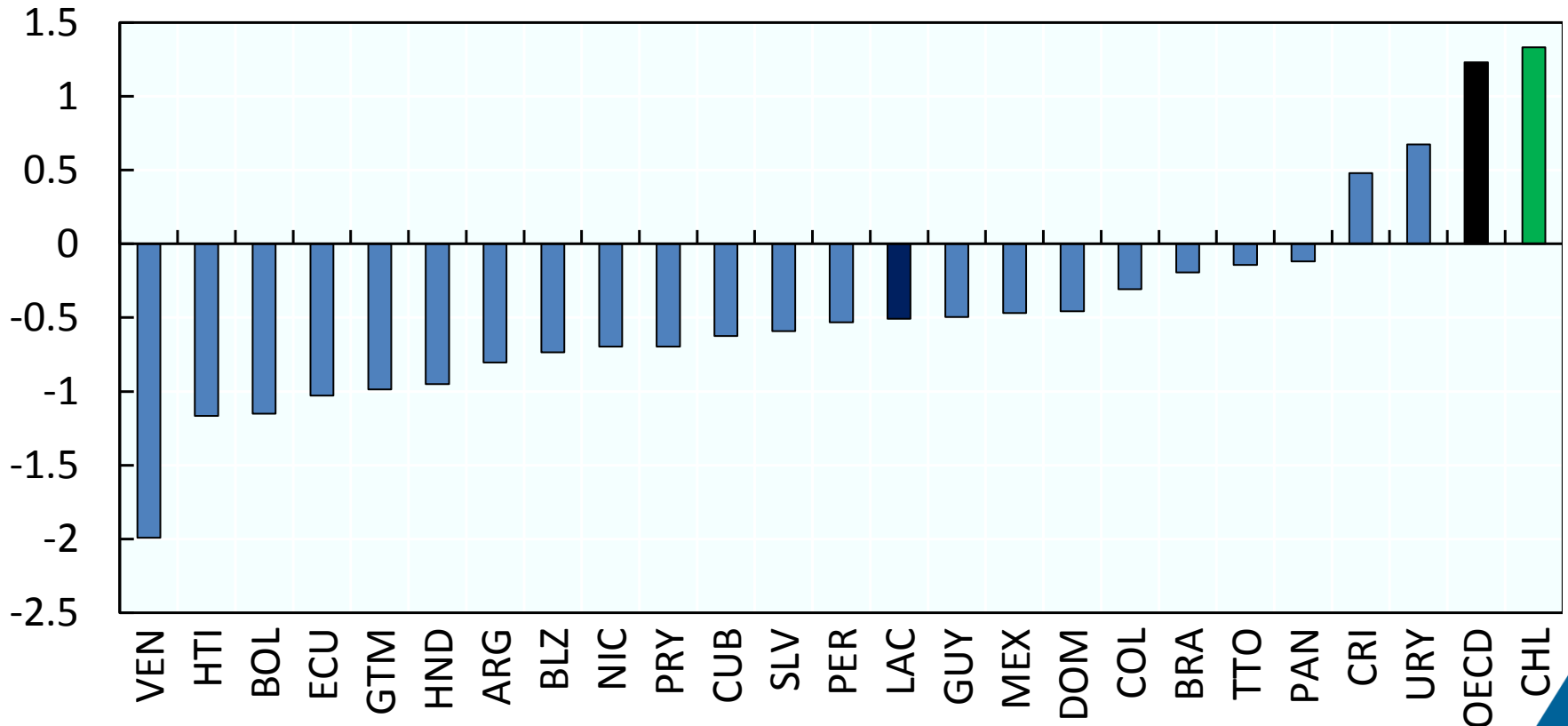
Inégalité des revenus au Chili, Amérique latine et l'OCDE (Ratio S80/S20)





Le Chili est le seul pays d'Amérique latine avec indicateurs de gouvernance à niveau OCDE

Indicateur de l'état de droit au Chili, Amérique latine et l'OCDE
(Index -2.5 – 2.5)





L'OCDE, un partenaire dans les reformes structurelles du Chili (“bonnes pratiques”)

- Protection du consommateur (système d'information sur les prix 2013)
- Énergie (création du Ministère 2010, politique de diversification 2015)
- Investissements étrangers (InvestChile 2015, stratégie 2016)
- Barrières aux démarches entrepreneuriales (Loi des *Empresas en un día* 2014)
- Éducation (*calidad docentes* 2016)
- ...
- Gestion macroéconomique (nouvelle règle budgétaire 2010)
- Pensions (*pilar solidario* 2009)



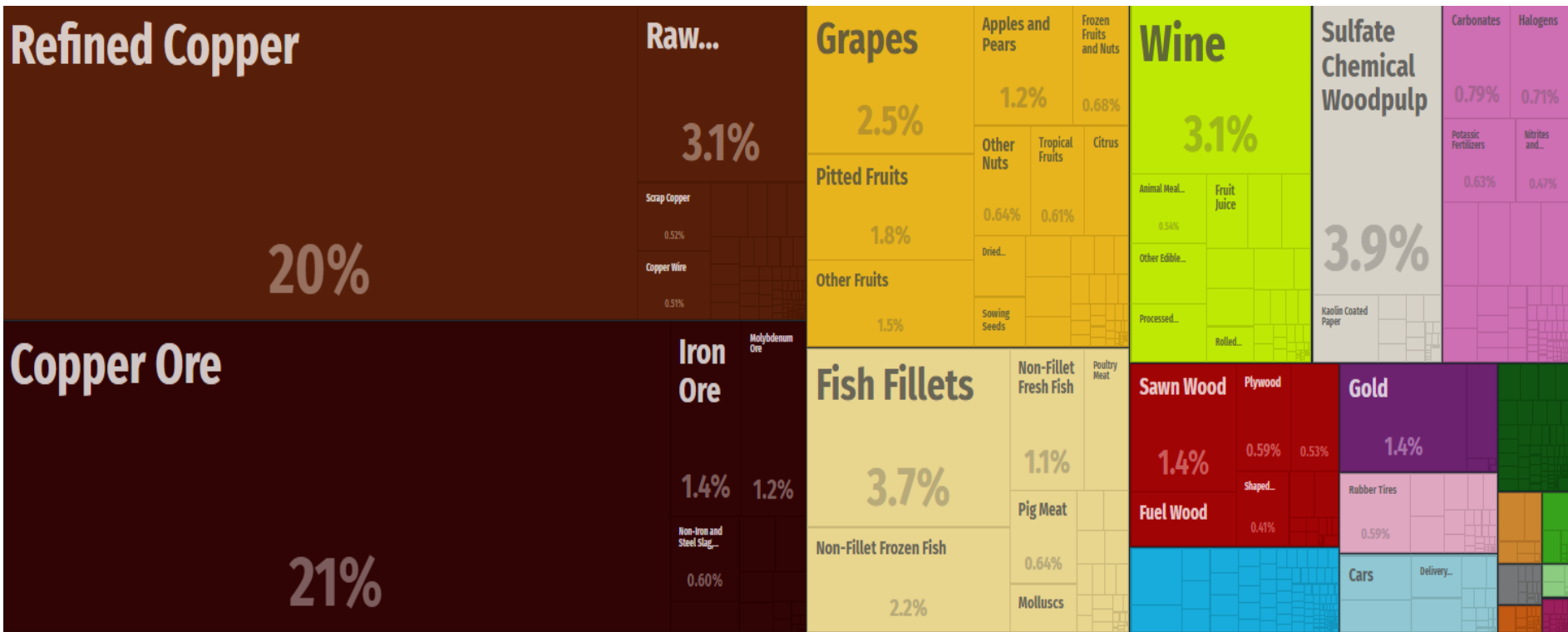
Mais les défis concernant la productivité, l'inclusion et la gouvernance persistent encore

- **Structure productive**
- **Vulnérabilités**
(malgré le niveau des revenus per capita)
- **Gouvernance et classe moyenne**



Le Chili exporte essentiellement des ressources naturelles...

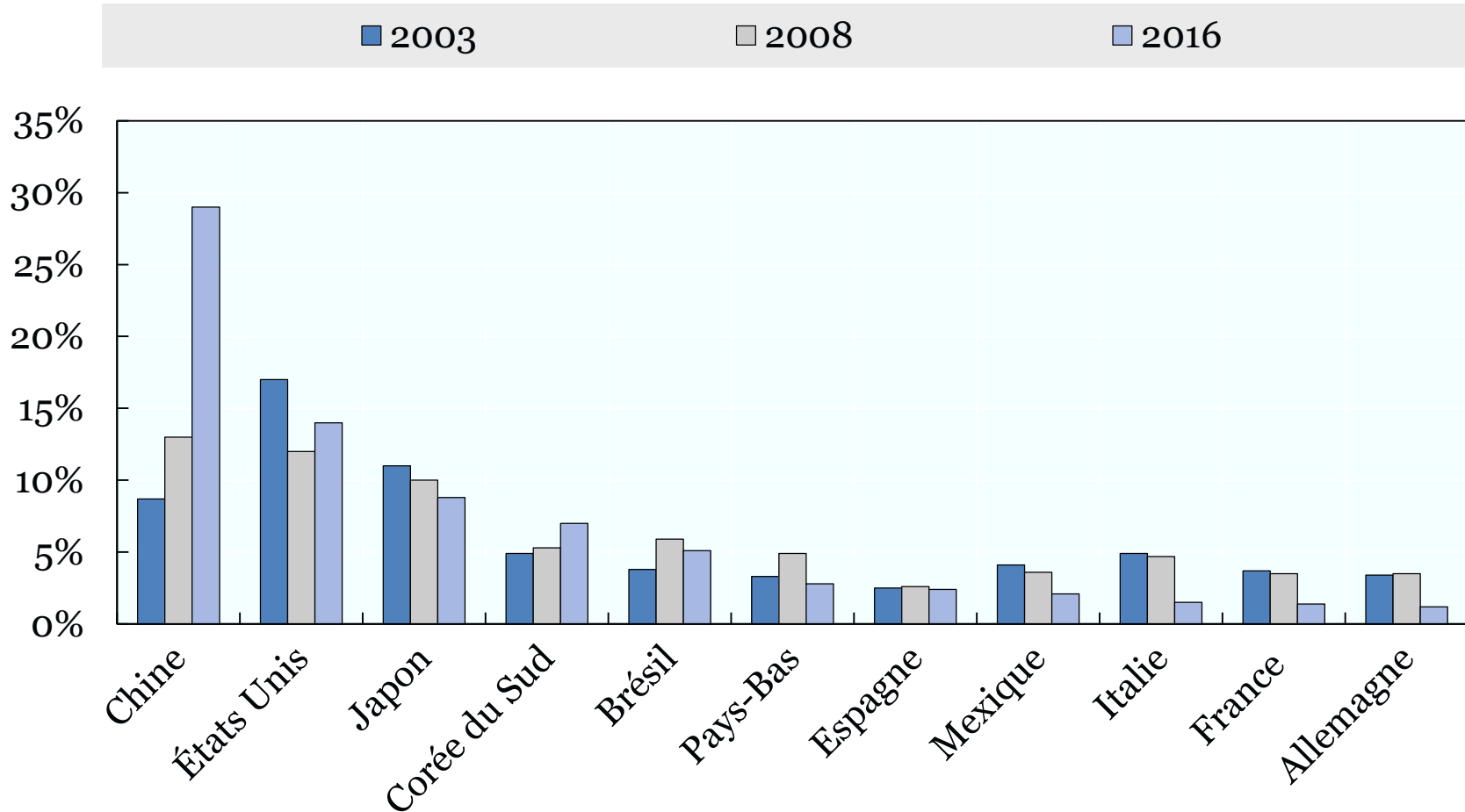
Qu'est-ce que le Chili exporte?





... avec une dépendance de plus en plus forte à l'égard de la Chine

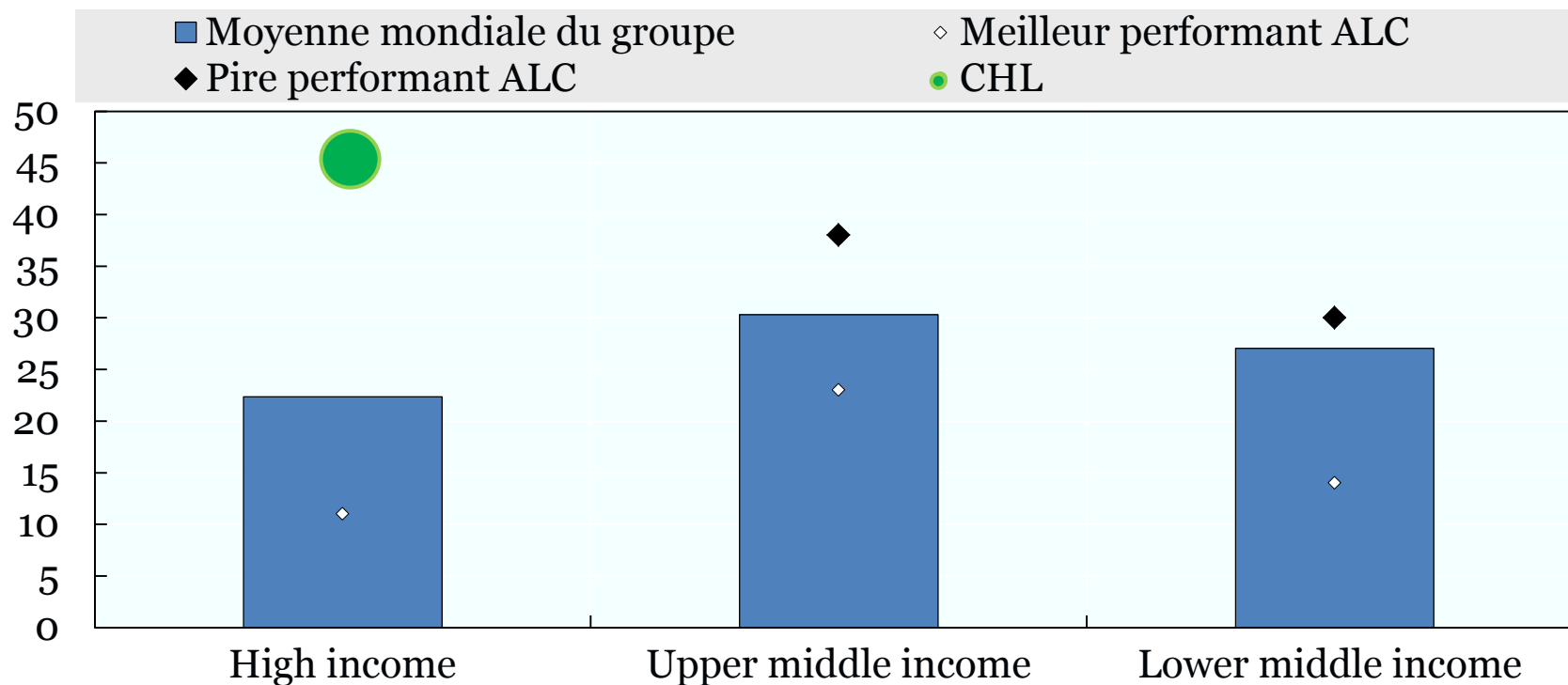
Où le Chili exporte-t-il?





Les indicateurs de base sur la qualité de vie ne sont pas satisfaisants...

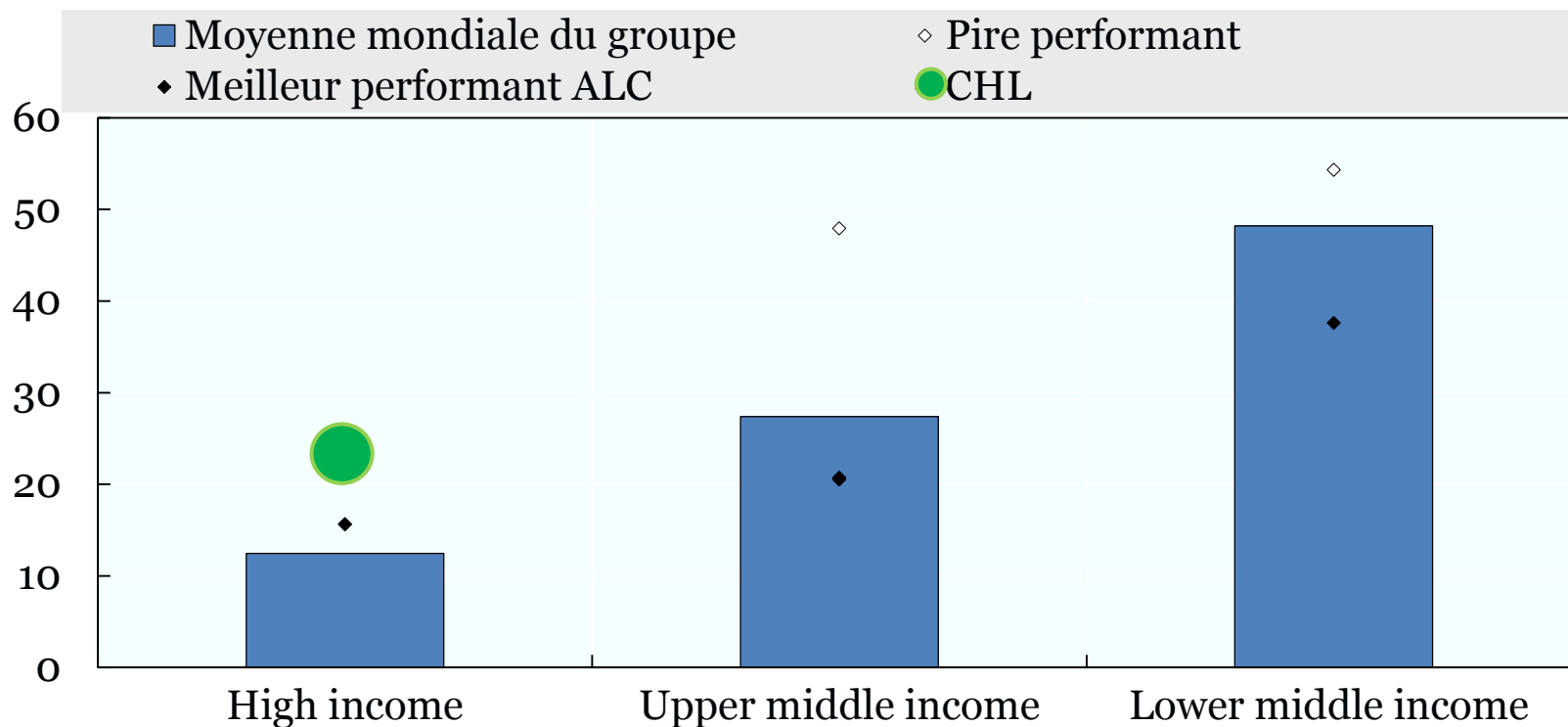
Insatisfait avec la qualité de l'air (2013, pourcentage de la population totale)





... et les indicateurs économiques le sont un peu plus

Emploi vulnérable (2014, pourcentage de l'emploi total)

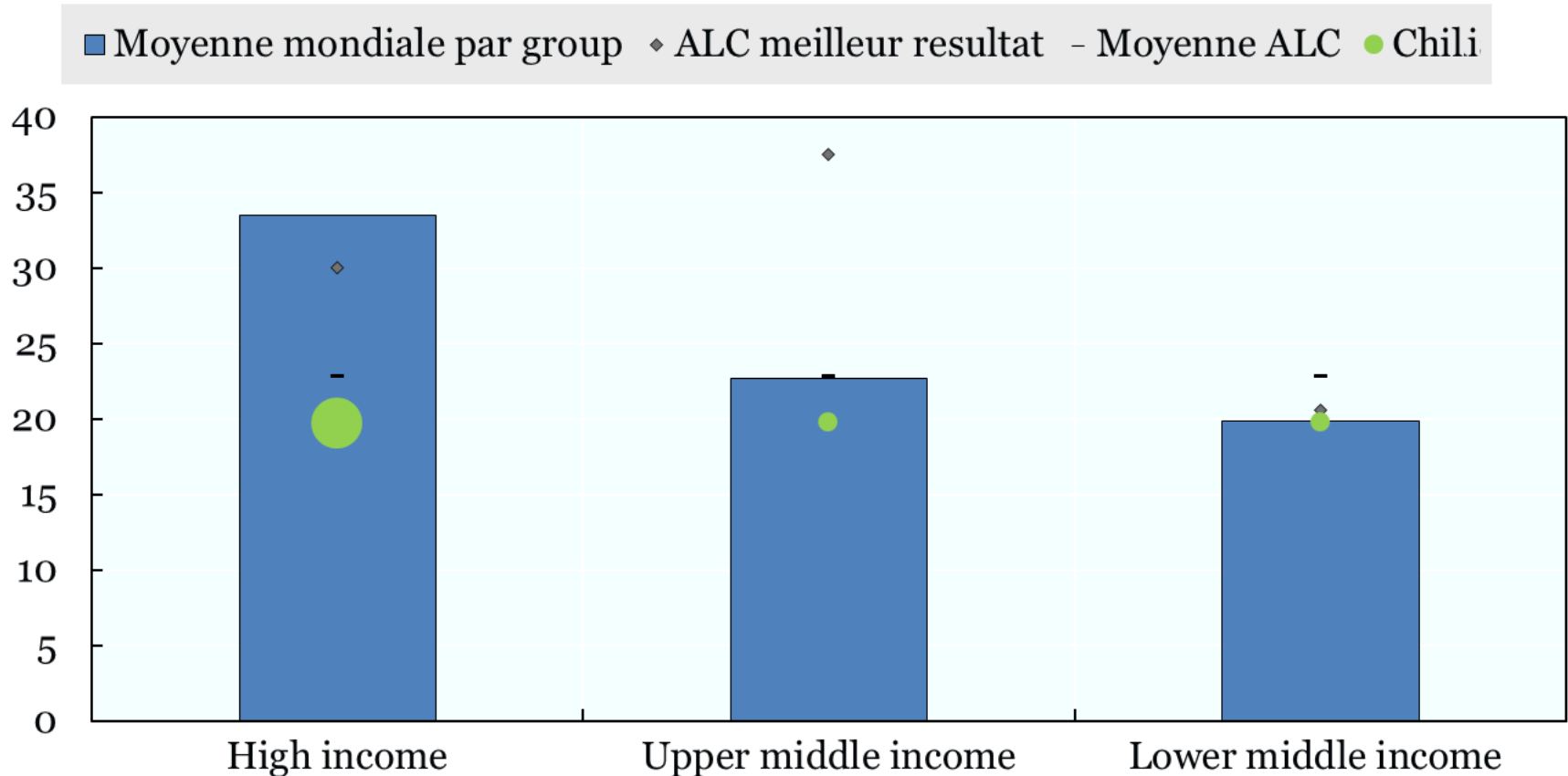




Le Chili possède des ressources limitées (bien qu'il ait récemment approuvé une réforme fiscale)

Pression fiscale

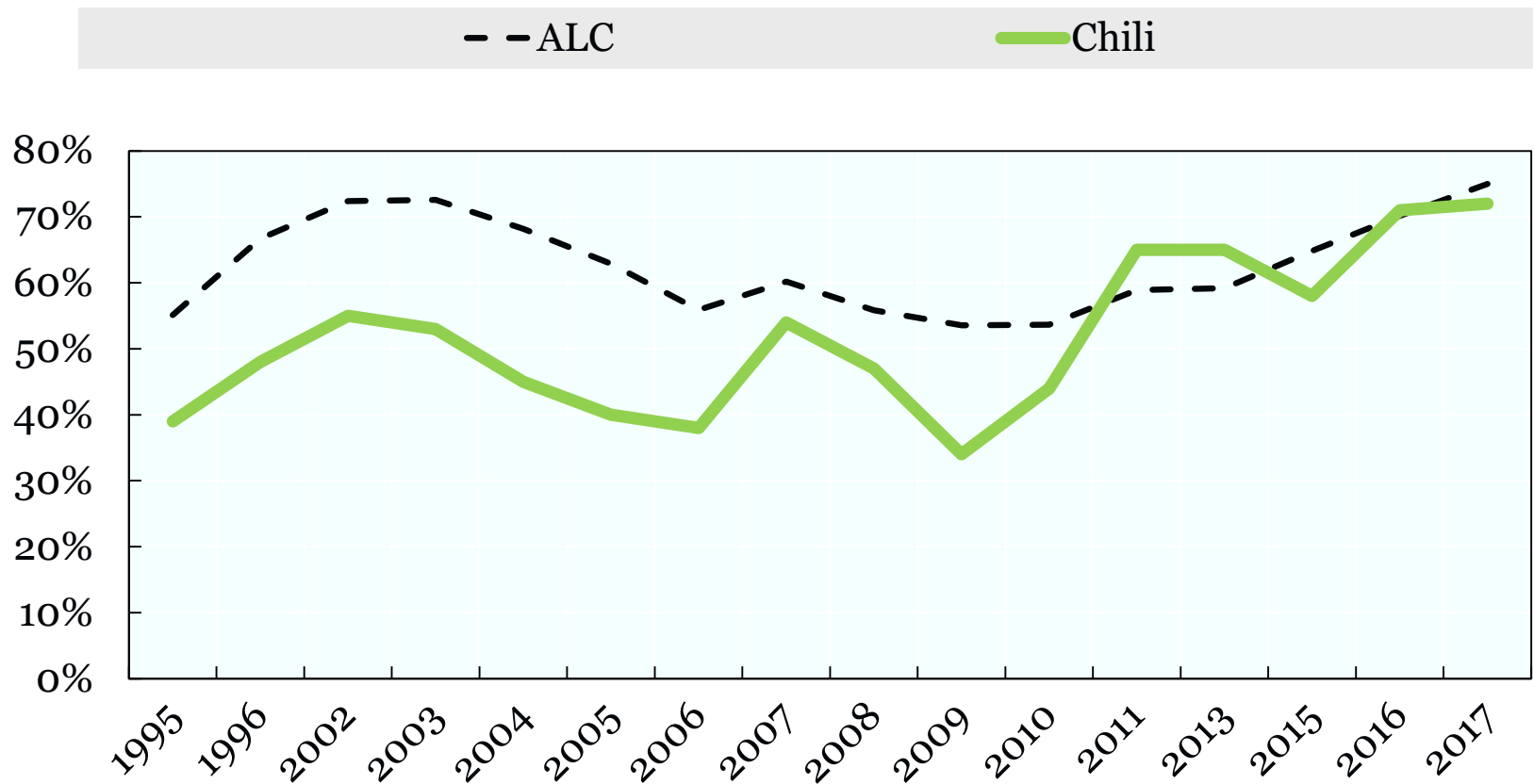
(Recettes fiscales totales en pourcentage du PIB)





La méfiance à l'égard du gouvernement s'est accrue ces dernières années...

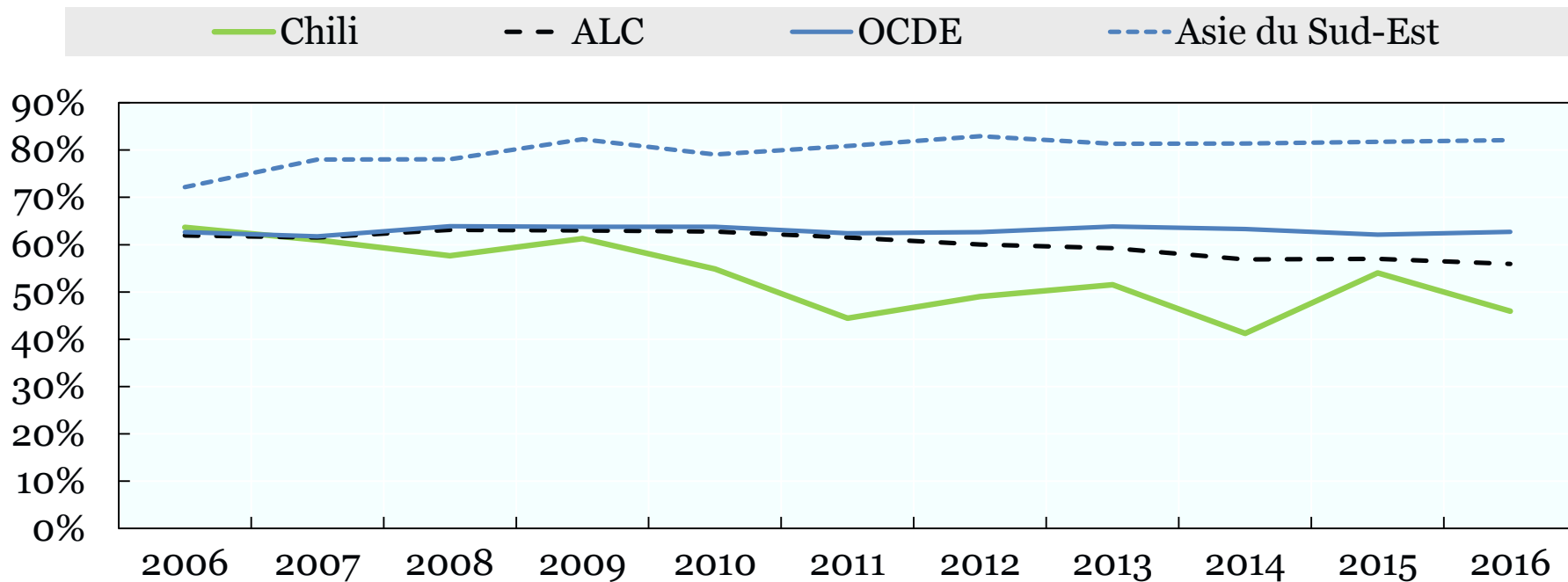
Peu ou pas de confiance sur les gouvernement
(% de répondants)





... ainsi que l'insatisfaction à l'égard des services publiques (e.g. l'éducation)

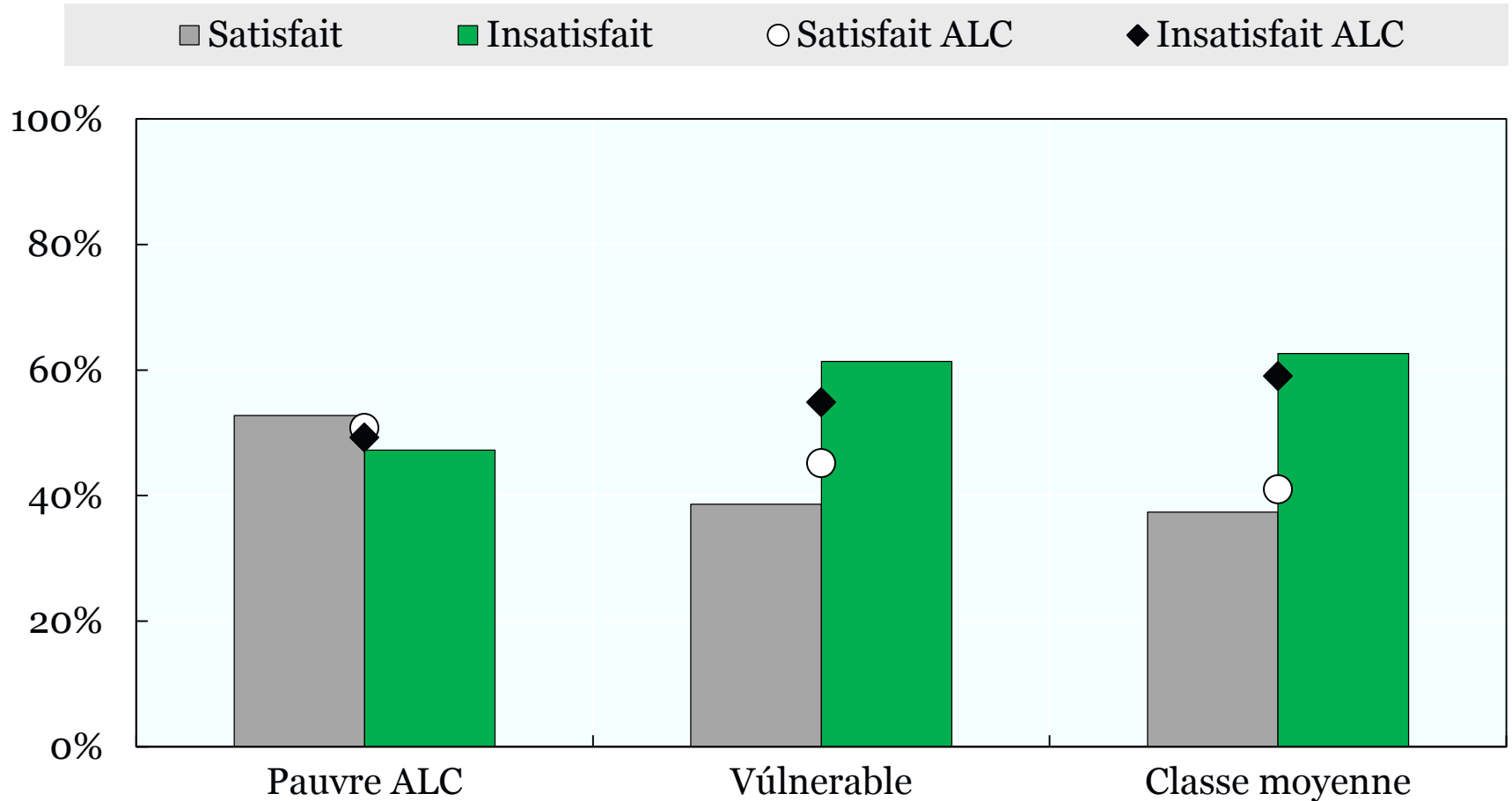
Satisfaction à l'égard du système éducatif (% de répondants)





Les classes moyennes (consolidées et vulnérables) sont particulièrement insatisfaites par rapport à la santé...

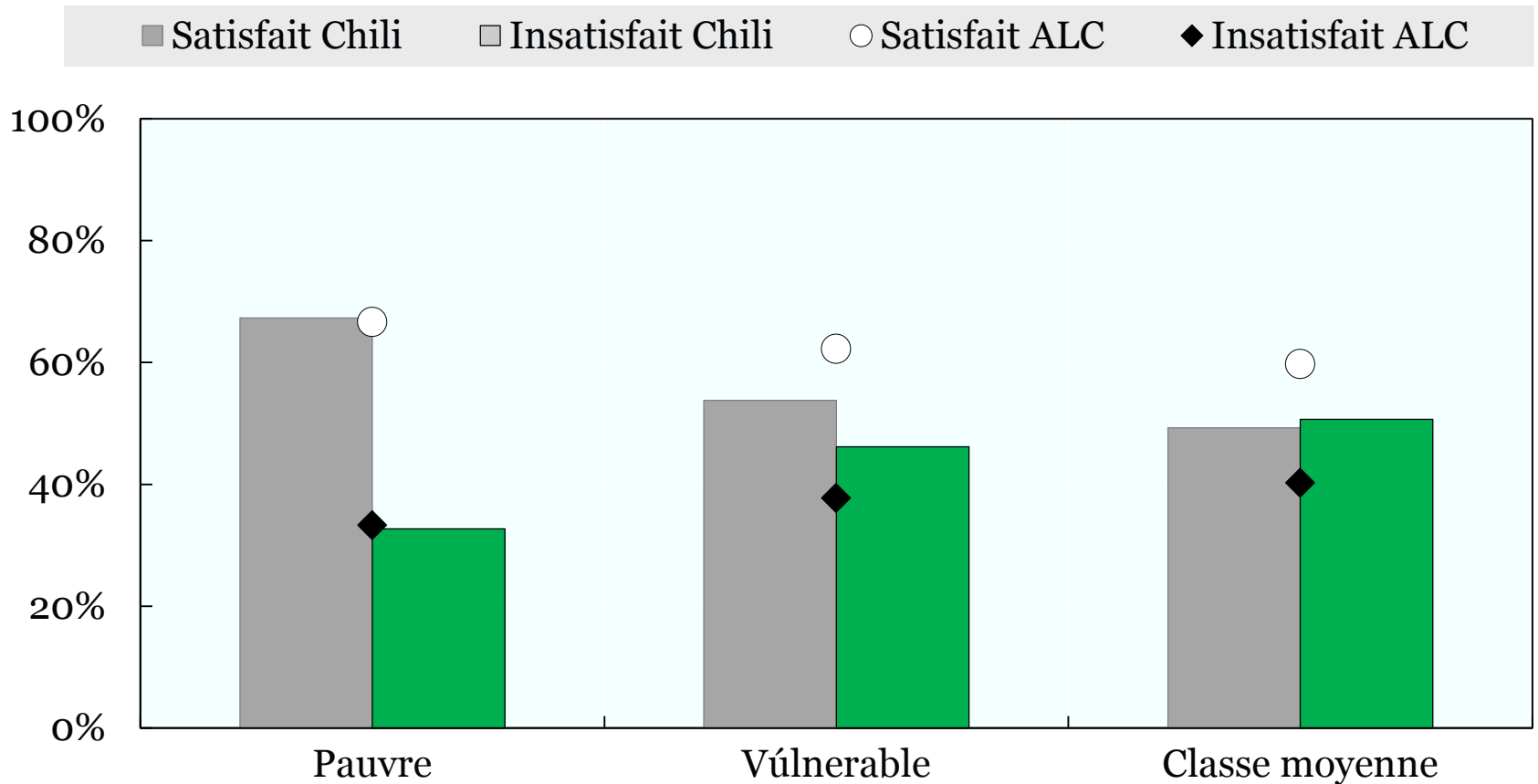
Satisfaction avec les soins de santé (% de répondants)





... et par rapport à l'éducation...

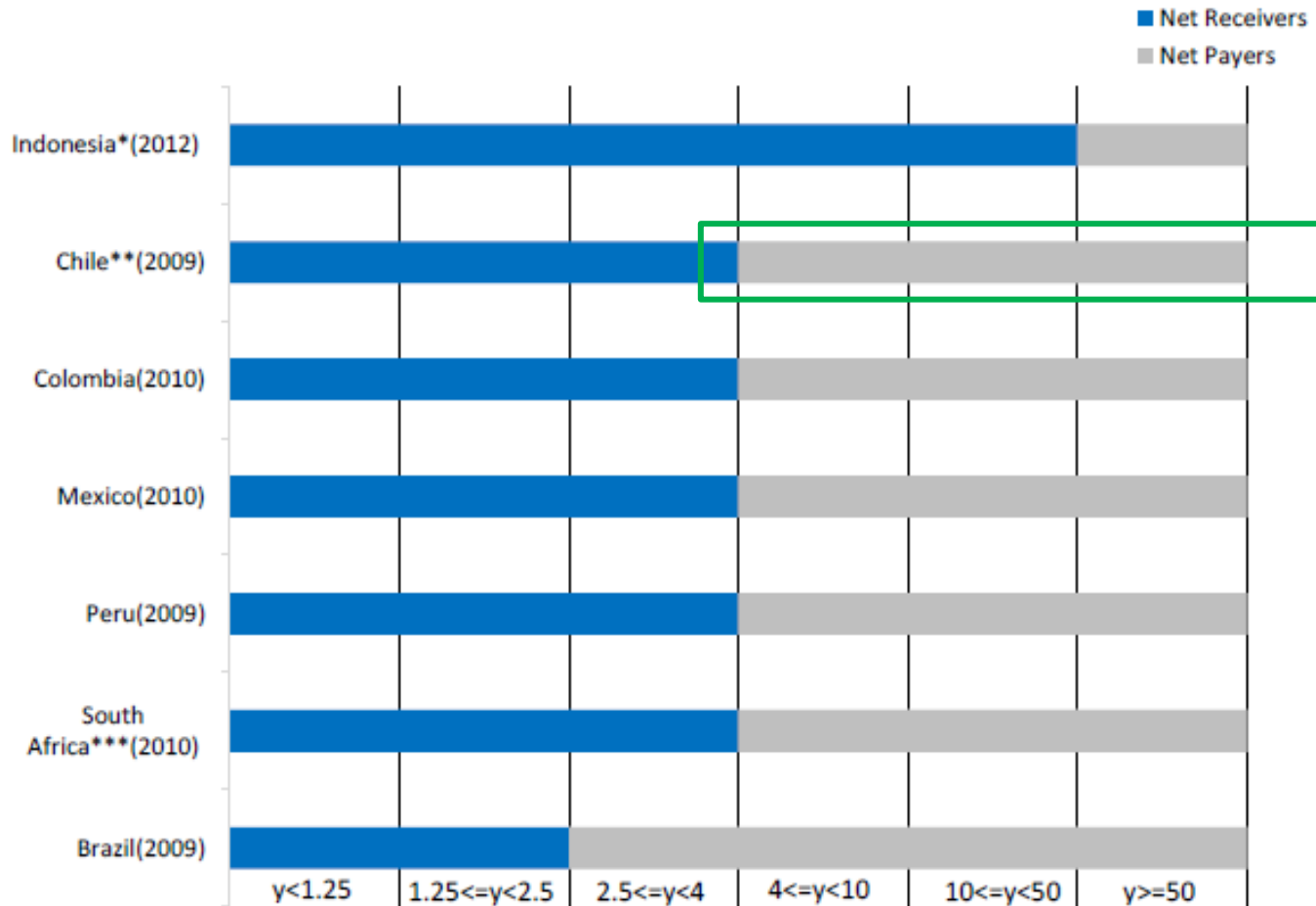
Satisfaction par rapport à l'éducation par groupe socio-économique
(% de répondants)





Les *citoyens du milieu*, les grands perdants dans le contrat social?

Bénéficiaires et payeurs nets au système fiscal





Un regard de l'OCDE sur le Chili

Il est temps de repenser et de redéfinir les *institutions* en Amérique latine ainsi que au Chili

Il est essentiel :

- *Diversification* (des produits et régions) et à une amélioration productive. *Alianza del Pacífico*
- Nouveau *contrat social* avec la classe moyenne ('le défi des démocraties du XXIème siècle')

Les élections présidentielles ouvrent une nouvelle fenêtre d'opportunité



Merci!

www.latameconomy.org/